



**Stella**  
Aide aux Familles

**Aide & Maintien à domicile  
des personnes  
âgées & en situation de handicap**



UNE ASSOCIATION À VOTRE SERVICE

*Pour mieux vivre ensemble*

Contact :

**Tél. 04 91 34 95 49**

saf@stella-af.com - Site : [www.stella-af.com](http://www.stella-af.com)



# Pour mieux vivre ensemble

## NOS VALEURS

STELLA Aide aux Familles mène depuis toujours son action d'aide et de maintien à domicile auprès des plus faibles, fragiles et dépendants sur la base de ses valeurs originelles :

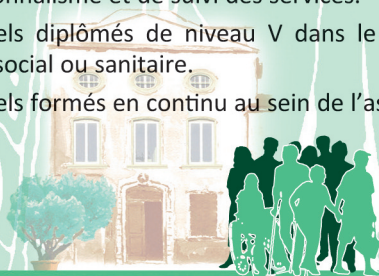
**ÉTHIQUE - ÉCOUTE - ADAPTATION - SOLIDARITÉ**

## NOS ENGAGEMENTS

- Intervention individualisée à votre domicile.
- Evaluation multidimensionnelle de vos besoins.
- Respect de votre choix de vie ou projet de vie.
- Réponse qualitative et confidentielle, au plus près de vos attentes.
- Information sur vos droits fondamentaux.
- Relations favorisées avec vos familles et proches.
- Prise en charge de l'ensemble des tâches administratives concernant votre dossier.
- Gestion des contacts et dépôt des dossiers auprès des organismes concernés.
- Gestion et suivi de la qualité des prestations par enquêtes de satisfaction.

## NOS PLUS

- Notre expérience de plus de 30 ans dans l'aide et l'accompagnement à domicile.
- Un esprit et une gestion associatifs.
- Près de 200 salariés à votre service.
- Nous sommes employeur des personnes qui interviennent à votre domicile, d'où une assurance de qualité, de professionnalisme et de suivi des services.
- Personnels diplômés de niveau V dans le secteur social, médico-social ou sanitaire.
- Personnels formés en continu au sein de l'association.



# Pour mieux vivre ensemble



## UN SERVICE D'AIDE À DOMICILE AUPRÈS DES PERSONNES ÂGÉES

Nous intervenons principalement auprès des « séniors » en perte d'autonomie ou dépendants, qui ne sont plus en mesure d'effectuer seuls, les actes de la vie quotidienne.

Nous assurons leur maintien à domicile dans les meilleures conditions possibles et surtout dans le respect de leurs droits et libertés individuels et de leur Choix de Vie.

## CHAQUE PERSONNE AIDÉE EST UNIQUE

Nous proposons les services suivants, 7 jours sur 7, de 6h à 23h

### ■ AIDE ET ACCOMPAGNEMENT À DOMICILE

- Accompagnement des activités domestiques au quotidien.
- Assistance dans les tâches administratives.
- Courses - Aide à la préparation et prise de repas.

### ■ ASSISTANCE DE VIE

- Assistance aux actes ordinaires de la vie courante : prévention des accidents domestiques, garde-malade, prise de médicaments, retour d'hospitalisation...
- Aide et soutien psychologique par une présence et une écoute au quotidien.

### ■ BIEN-ÊTRE ET CONFORT À DOMICILE

- Mise en beauté, petits soins esthétiques, coiffure, pédicure..... : des professionnels interviennent avec leur matériel.
- Aide à l'aménagement du domicile pour les personnes ayant des difficultés motrices (pose barres d'appui, siège...).
- Petits travaux de dépannage, bricolage ou jardinage effectués avec vos outils.
- Gros travaux de nettoyage (comme lessivage des murs, vérandas...) non effectués par les aides à domicile.



# Pour mieux vivre ensemble

## UN SERVICE D'AIDE À DOMICILE AUPRÈS DES PERSONNES EN SITUATION DE HANDICAP

Nous intervenons principalement auprès des personnes actives ou à la retraite en situation de handicap, pour tout type de handicap.

Nous assurons leur maintien à domicile dans les meilleures conditions possibles et surtout dans le respect de leurs droits et libertés individuels et de leur Projet de Vie.

## CHAQUE PERSONNE AIDÉE EST UNIQUE

Nous proposons les services suivants, 7 jours sur 7, de 6h à 23h

### ■ BIEN VOUS CONNAITRE POUR MIEUX RÉPONDRE À VOS ATTENTES

- Évaluation à domicile de vos besoins par nos travailleurs sociaux.
- Élaboration de prestations individualisées.

### ■ AIDE À LA VIE QUOTIDIENNE

- Entretien du cadre de vie.
- Aide aux courses et tâches administratives.

### ■ AIDE DANS LES ACTES ESSENTIELS DE LA VIE

- Préparation et prise des repas - Aide à la mobilité.
- Aide à la toilette et à l'habillement.

### ■ ACCOMPAGNEMENT À LA VIE SOCIALE

- Accompagnement extérieur.
- Coordination avec les autres intervenants à domicile.

Pour être au plus près des besoins et attentes des personnes en situation de handicap, Stella Aide aux Familles appartient au réseau Parcours Handicap 13 et est labellisée Cap'Handéo.



# Pour mieux vivre ensemble

## DES SERVICES POUR CONSERVER ET TISSER DU LIEN SOCIAL

### ■ UN SERVICE D'AIDE À LA MOBILITÉ

- Vous souhaitez vous rendre à un rendez-vous médical ou privé, vous déplacer pour diverses raisons personnelles, Stella Aide aux Familles vous propose un accompagnement véhiculé.
- Stella Aide aux Familles dispose d'un véhicule pouvant accueillir jusqu'à 4 personnes et accessible aux personnes à mobilité réduite (à l'exception des fauteuils électriques).

### ■ UN SERVICE D'ACCOMPAGNEMENT À LA VIE SOCIALE ET CULTURELLE

- STELLA Aide aux Familles organise environ deux fois par an des ateliers d'équilibre et socio-culturels.

### ■ UN SERVICE DE PORTAGE DE REPAS

Pour vos courses ou vos repas, Stella Aide aux Familles vous propose :

- L'accompagnement de votre aide à domicile.
- La livraison de vos repas à domicile.

Cette prestation de qualité est assurée dans le cadre d'une convention avec AZUR PROMO.



# Pour mieux vivre ensemble

## UN SERVICE DE PROXIMITÉ SUR UN TERRITOIRE ENTRE MARSEILLE, PLAN DE CUQUES-ALLAUCH ET CORSE DU SUD

### Siège social

Marseille Bouches du Rhône (13)

93, avenue de Montolivet

13004 MARSEILLE

Tél. : 04 91 34 95 49

Fax : 04 91 85 46 44



### Antenne Plan de Cuques - Allauch

55, avenue Paul Sirvent

13380 PLAN DE CUQUES

Tél : 04 91 05 85 65

Fax : 04 91 85 46 44



### Antenne Ajaccio - Corse

Les Jardins du Centre - Bât A2

19, rue du Docteur Dell'Pellegrino

20090 AJACCIO

Tél : 04 95 78 52 57

Port: 06 47 35 31 67

Fax : 04 91 85 46 44



## UN SERVICE MAILLÉ DANS UN FORT RÉSEAU DE PARTENARIAT

- Pour exercer dans le service d'aide et de maintien à domicile, Stella Aide aux Familles obtient **l'agrément** en 1999 auprès de la Préfecture des Bouches du Rhône.
- Par ailleurs, pour s'occuper des personnes les plus fragiles (dépendantes, situation de handicap...), Stella Aide aux Familles obtient **l'autorisation** du Conseil Général en 2007.
- Pour assurer des services de qualité auprès des bénéficiaires APA, Aide Sociale ou PCH, nous travaillons en étroite collaboration avec les CG 13 et 2A, la MDPH 13 et MDPH Corse du Sud.
- Pour tous les autres bénéficiaires, nous sommes conventionnés avec la CPAM, les caisses de retraite, les mutuelles, les assurances.
- Enfin pour servir au mieux les bénéficiaires en situation de handicap, nous participons aux travaux du mouvement Parcours Handicap 13 et nous avons obtenu en 2012, le label CAP'HANDÉO.



MDPH 2A

